

Ukončení podpory Windows XP

Z důvodu přechodu na nejnovější verze vývojových nástrojů budeme nuceni na podzim 2018 ukončit podporu operačního systému Windows XP. Překontrolujte si prosím s předstihem, že Váš počítač splňuje aktuální systémové požadavky pro naše produkty: <https://www.fine.cz/ke-stazeni/upgrade/#tab-3>.

Truss4 verze 12

Firma Fine vydává verzi 12 programu Truss4, která přináší následující novinky:

Zastřešení obecného polygonu

V části „**Střecha**“ ovládacího stroměčku přibyl krok makra pro zastřešení obecného polygonu zdi valbovou střechou. Pro použití tohoto nástroje je třeba nejprve vybrat obvodové zdi objektu a poté vybrat tento krok z nabídky.

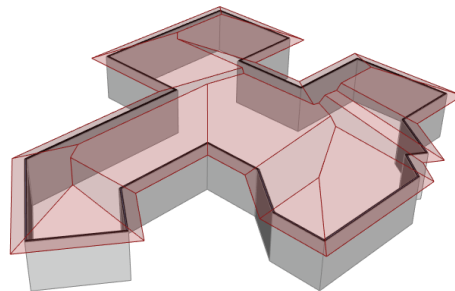


Krok „Zastřešení obecného polygonu“

Tento nástroj má v současné podobě následující omezení:

- Vybrané zdi musejí tvořit uzavřený polygon
- Okapové zdi musejí mít shodnou výšku okapu a pouze jeden sklon

Zastřešení obecného polygonu může být vloženo jako krok do makra, takže je možné ho dále kombinovat s dalšími kroky (například přístavky).



Ukázka použití nástroje

Vypnutí přenosu sil pro jednotlivé zatěžovací stavy

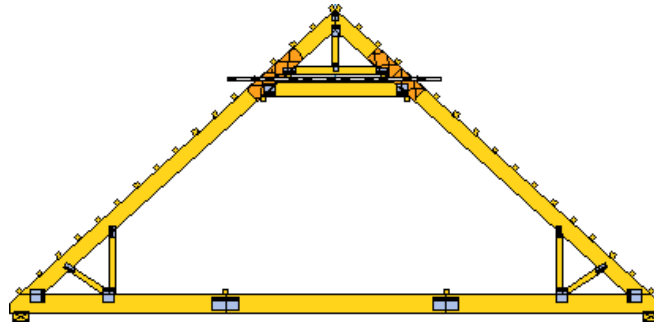
V záložce „**Speciální**“ vlastností zatěžovacího stavu lze pomocí přepínače „**Přenos sil - zatěžovacímu stavu neuvažovat přenos sil**“ vypnout přenos reakcí mezi vazníky pro daný zatěžovací stav. Těto funkce se využívá především v případě zatěžovacích stavů, které představují bodové zatížení údržbou. V těchto případech přenos sil způsobuje přetížení nosných vazníků, které neodpovídá reálné návrhové situaci.

Automatické dělení hambalkových vazníků

Zlepšena byla práce s hambalkovými vazníky. V „**Možnostech návrhu**“ v záložce „**Dělení konstrukce**“ lze nastavit například automatické dělení hambalkových vazníků z důvodu přepravy nebo automatické přizpůsobení polohy hambalku zadané výšce vnitřního prostoru. Záložka obsahuje i další nastavení týkající se způsobu vedení řezu, vzájemné polohy

hambalků nebo tvorby příložek pro spojování vazníků. Tyto příložky jsou vkládány pouze jako konstrukční opatření, v současné verzi není počítána únosnost spojů.

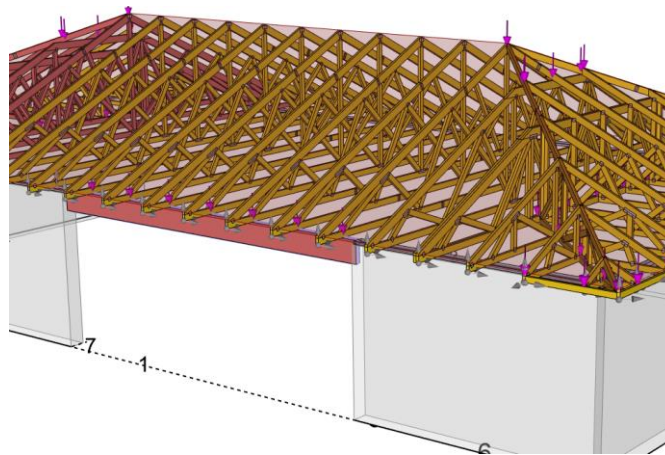
Pokud je použito nastavení „**Povolit automatické přegenerování výpletu a hambalku**“, program v průběhu návrhu upravuje polohu hambalku tak, aby byla zaručena zadaná výška vnitřního prostoru. Následně též aktualizuje přednastavený výplet dle nové geometrie. V tomto případě tedy nejsou zachovány ruční úpravy výpletu.



Automaticky rozdělený vazník

Přenos sil z vazníků na průvlaky

Do programu byla přidána podpora automatického přenosu sil z vazníků na níže umístěné trámy či průvlaky. Přenos sil se vytvoří pouze v případě, že trám či průvlak je tvořen dílcem s kódem „**dolní pás**“. Přenos sil je prováděn automaticky z výše umístěného vazníku či trámy na níže umístěný. Jako rozhodující je brána poloha dolních pásů.



Přenos sil z vazníků na průvlak

Přegenerování vazníků v programu Truss 2D

V programu „**Truss 2D**“ lze pomocí položky „**Generovat**“ v ovládacím stromečku opětovně spustit generátor vazníku. Generátor má uložené zadané parametry, takže je snadné vytvořit z existujícího vazníku nový s podobnými vlastnostmi.

Úpravy v exportu pro pily DePauw

Byla upravena struktura a názvy souborů pro automatické pily DePauw.

Německá lokalizace

Program je nově dostupný i v německé jazykové verzi.